

CIRRUS Open Plan

textura fina

Costo de Instalación Relativo

\$	\$\$	\$\$\$	\$\$\$\$
----	------	--------	----------



Atributos Principales de Selección

- Solución excelente para diseño mixto de oficinas (diseños abiertos/cerrados)
- Resistencia mejorada contra marcas y raspaduras
- Buena clase de articulación (180) y NRC (0.80)
- Alto índice de reflectancia luminica
- Resistencia a la humedad Rendimiento HumiGuard Plus (paneles de 24"x 24") que evita el pandeo



- Pintura BioBlock en la superficie posterior y superior de los paneles HumiGuard para inhibir o retrasar el crecimiento de moho u hongos en la superficie pintada
- Garantía limitada de 10 años; 15 años de garantía con los productos HumiGuard Plus y sistemas de suspensión Armstrong galvanizados por baño en caliente
- Garantía CIRRUS limitada de 10 años

Aplicaciones Típicas

- Oficinas privadas y de diseño abierto
- Salas de conferencias
- Comedores

Contenido Reciclado:

73%

Color



Selección Visual

Selección de Rendimiento

SISTEMA DE SUSPENSION	PERFIL DE BORDE	NUMERO DE ARTICULO	DIMENSIONES	ceilings	Certificación UL ACUSTICA			RESISTENCIA AL FUEGO	RESISTENCIA A LA HUMEDAD	REFLECTANCIA LUMINICA*	DURABILIDAD	
					NRC	AC	CAC					
CIRRUS Open Plan	Beveled Tegular	558	24 x 24 x 7/8"			0.80	180	35	Clase A		0.86	Estándar
		558M	600 x 600 x 22mm			0.80	180	35				
	Angled Tegular	556	24 x 24 x 7/8"			0.80	180	35	Clase A		0.86	Estándar
		556M	600 x 600 x 22mm			0.80	180	35				
	Square Lay-in	563	24 x 24 x 7/8"			0.80	180	35	Clase A		0.86	Estándar
		563M	600 x 600 x 22mm			0.80	180	35				
	Square Lay-in	565	24 x 48 x 7/8"			0.80	180	35	Clase A		0.86	Estándar
		565M	600 x 1200 x 22mm			0.80	180	35				

* Valores de reflectancia luminica indicados en promedio

Disponibles como Paneles con Antena

Alto Rendimiento Acustico

Resistencia a la Humedad
4 gotas / HumiGuard Max
3 gotas / HumiGuard Plus

Alto Índice de Reflectancia Luminica

Propiedades Físicas

Material

Fibra mineral moldeada en húmedo

Acabado de la Superficie

Pintura vinilica de látex aplicada en fábrica

Propagación de la Llama/Resistencia al Fuego

Clase A: Propagación de la llama de 25 o menos (etiqueta de UL) según ASTM E 1264

Clasificación ASTM E 1264

Tipo XII, Forma 2, Motivo E

Valor de Aislamiento Térmico

Factor R - 2.3 (unidades BTU)
Factor R - 0.4 (unidades Watts)

Recomendaciones para Elementos de Carga Sobre Paneles y Sistemas de Suspensión

Consulte al departamento técnico para información específica

Peso

556, 558, 563, 551, 565, 568, - 6,34 kg/m²

Tratamiento Antimicrobial

Disponible si se solicita

Consideraciones para el Uso

No se recomiendan para cuartos que contengan equipo de MRI.

Sistema de Suspensión Recomendado

ARTICULOS	SISTEMA DE SUSPENSION
551, 556	15/16" PRELUDE
563, 565	15/16" PRELUDE
558, 568	9/16" SUPRAFINE
	9/16" TRIMLOK Ranura para tornillo
	9/16" SILHOUETTE Ranura para perno
	9/16" INTERLUDE
	9/16" SONATA



Motivo Disponible Mundialmente

rendimiento especial



CIRRUS Open Plan

textura fina

 **ceilings**
compatible



CIRRUS Open Plan con Ranura para perno SILHOUETTE 9/16" Ranura 1/4"

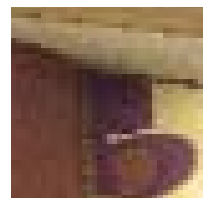
Textura e Intersecciones del Sistema de Suspensión



CIRRUS
Beveled Tegular



CIRRUS Open Plan con
Ranura para perno
SILHOUETTE 9/16"
Ranura 1/4"



 **Armstrong**